

# Подключение к облаку по WebDAV

Инструкция для пользователей

# Оглавление

---

Зачем нужен WebDAV?	3
Настройка на Windows	3
Подключение через командную строку	5
Настройка на macOS	6
Настройка на Linux	7

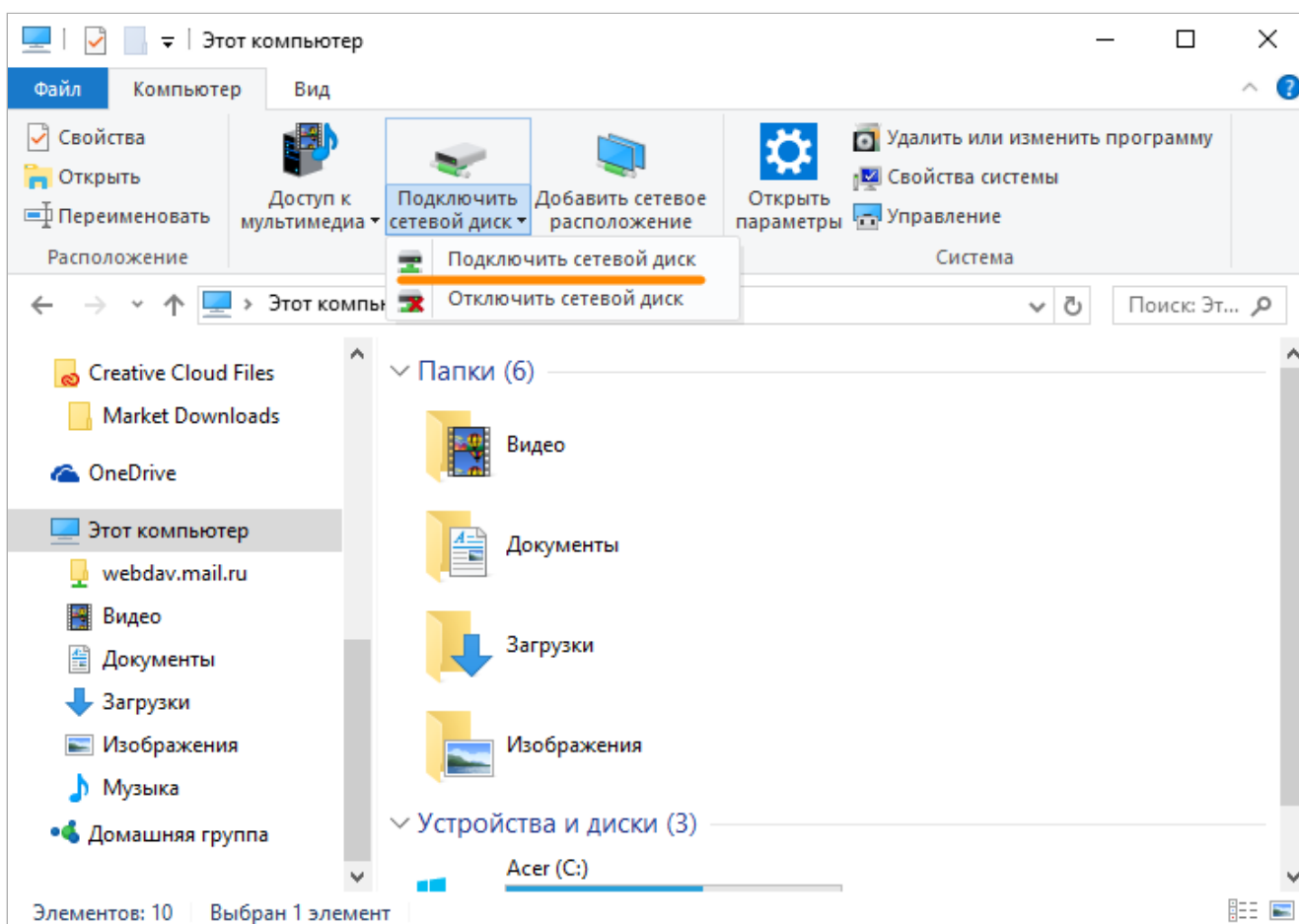
# Зачем нужен WebDAV?

Вы можете подключить Облако по протоколу WebDAV. Таким образом облачное хранилище будет представлено на вашем компьютере в виде стандартного файлового сервера.

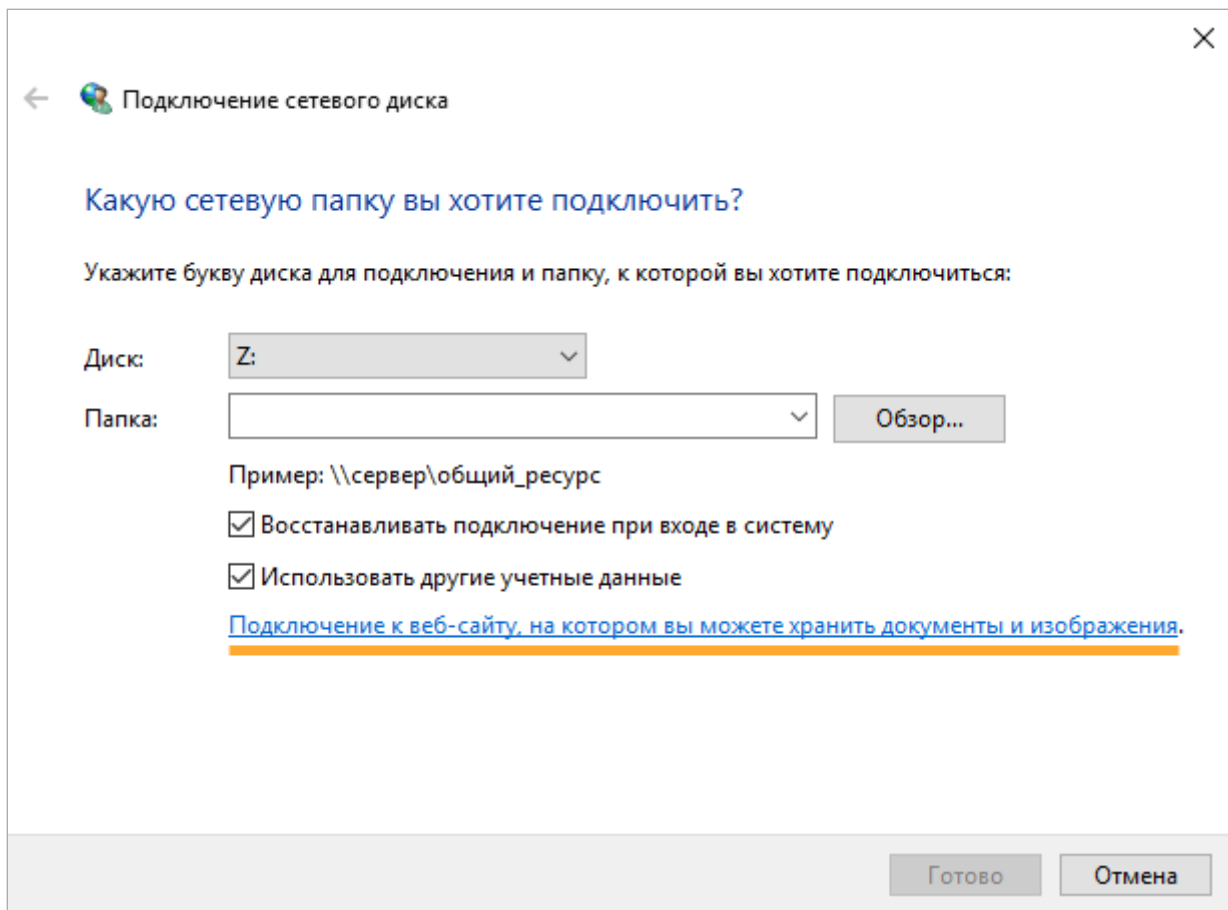
Выберите вашу операционную систему и следуйте инструкциям.

## Настройка на Windows

1. Включите службу Веб-клиент: Панель управления → Администрирование → Службы → Веб-клиент (Тип запуска «Автоматически»).
2. Перезагрузите компьютер.
3. Перейдите в «Этот компьютер».
4. В верхней панели нажмите «Подключить сетевой диск».

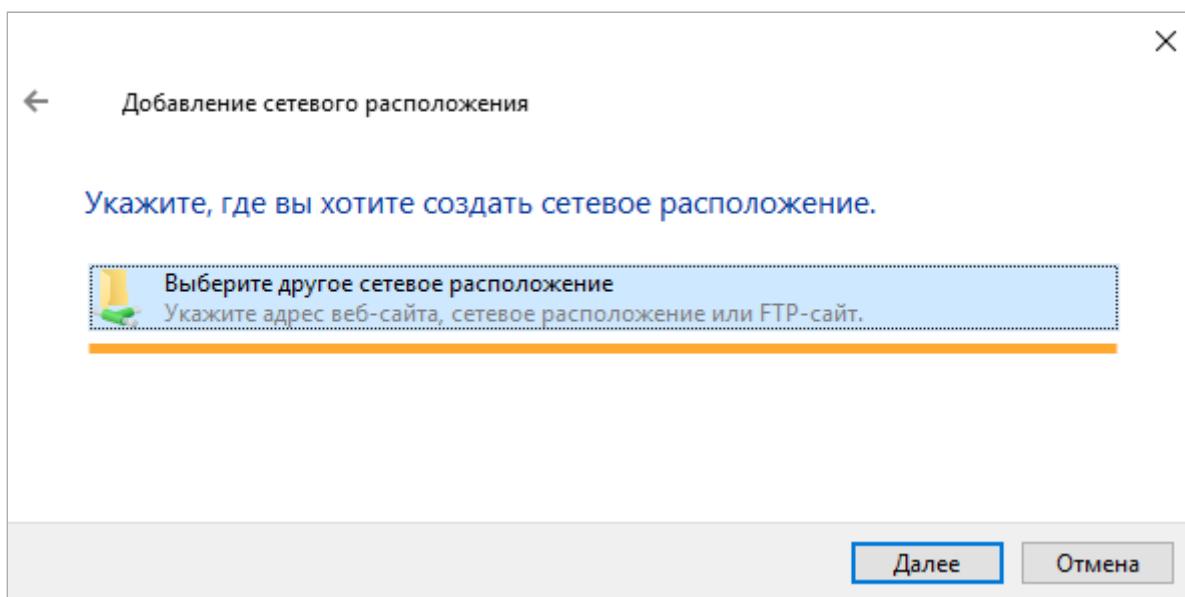


5. В открывшемся окне нажмите на надпись «Подключение к веб-сайту, на котором вы можете хранить документы и изображения».



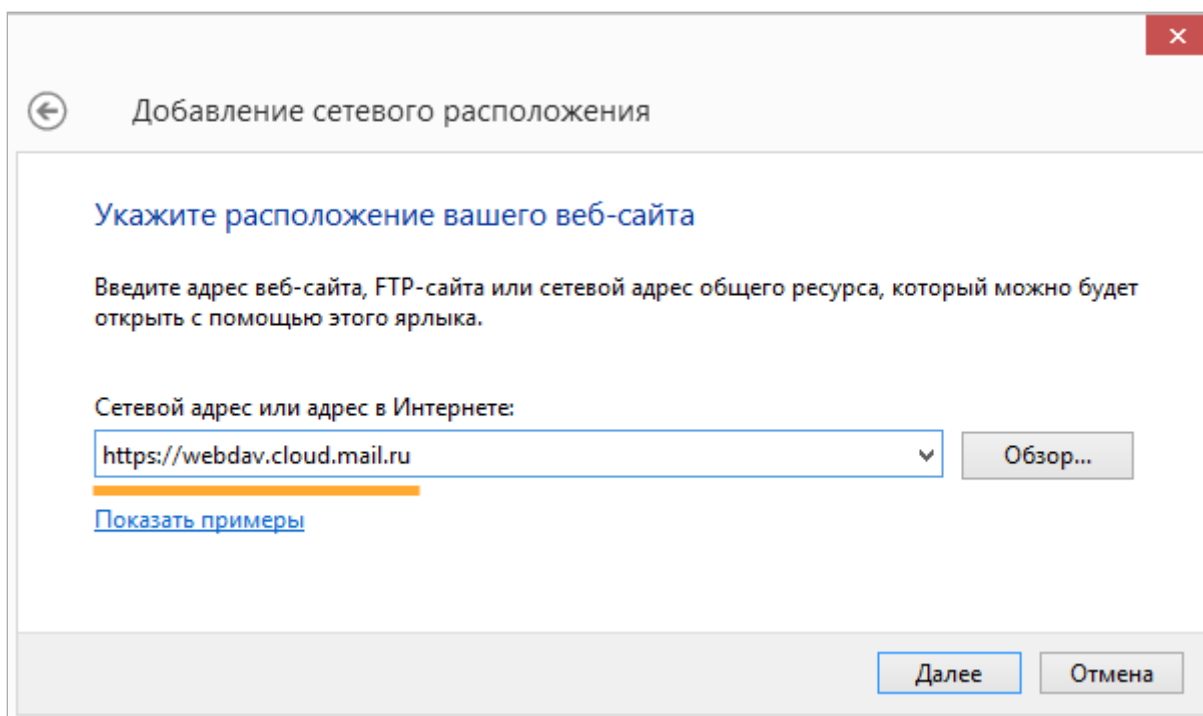
6. Нажмите «Далее».

7. Выделите надпись «Выберите другое сетевое расположение» и нажмите «Далее».



8. В поле «Сетевой адрес или адрес в Интернете» введите <https://webdav.cloud>. и нажмите «Далее».

Где `cloud.<mail_domain>` — это ссылка до вашего облака.



9. Укажите имя сетевого диска и нажмите «Далее».
10. Нажмите «Готово». Сетевой диск будет доступен в «Проводнике».

#### **Внимание**

При загрузке больших файлов возникает проблема с индикатором: он останавливается на 99%. На самом деле загрузка начинается именно в этот момент. Чтобы файл появился на Облаке, подождите еще некоторое время. Это специфика работы протокола WebDAV на Windows. Мы не можем на неё повлиять.

## Подключение через командную строку

Если у вас возникла ошибка при подключении Облака по протоколу WebDAV, попробуйте настроить доступ через консоль Windows. Для этого:

1. Нажмите клавиши Win+R.
2. В открывшемся окне напишите «CMD» и нажмите «ОК». Откроется командная строка.
3. Введите команду: `net use R: https://webdav.cloud.<mail_domain>/ <password> /user:<email> /persistent:yes` где <mail\_domain> — ваш домен (значение после @ в в вашем email), <email> — ваш почтовый ящик, к которому подключено Облако и <password> — пароль от него.

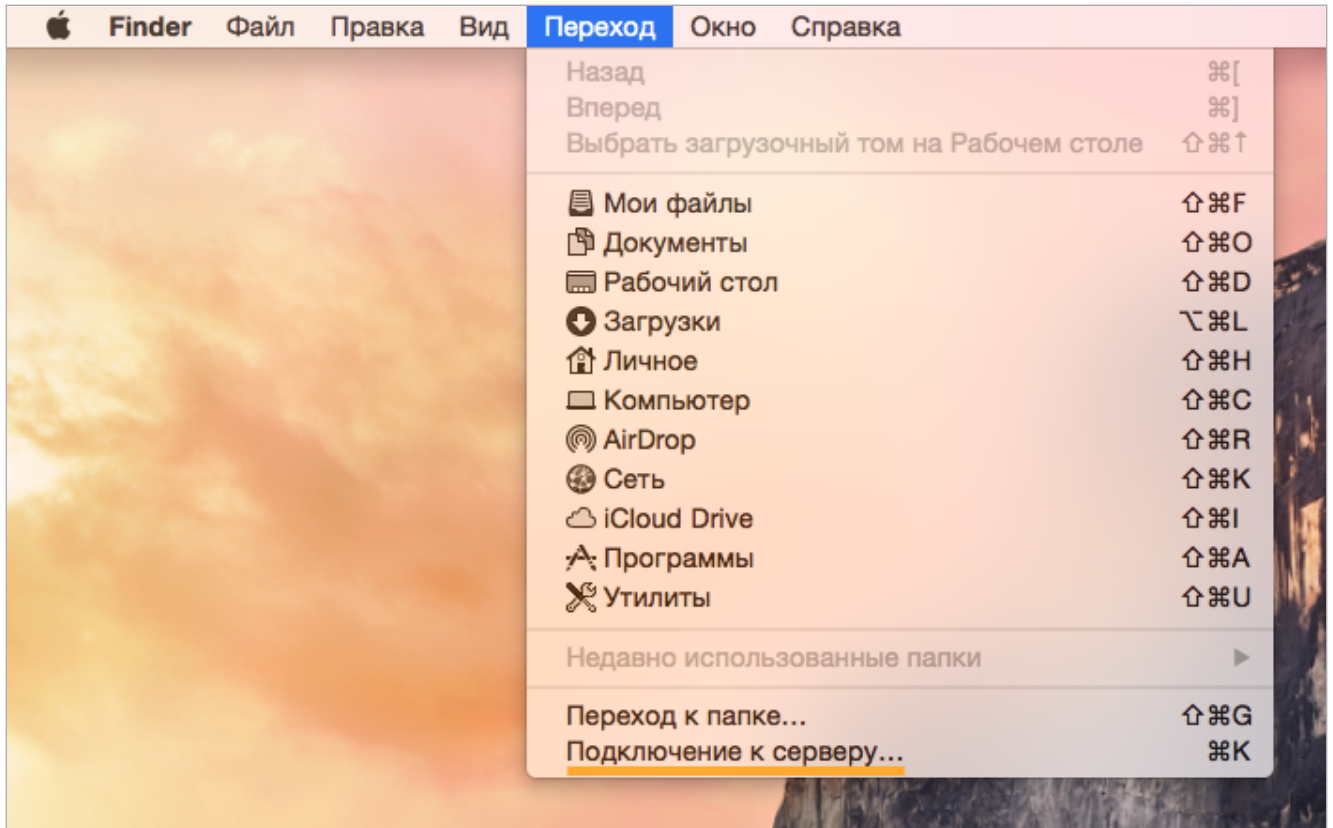
Если ошибка сохранилась, проверьте, запущена ли у вас служба «Веб-клиент». Для этого:

1. Перейдите «Пуск» → «Панель управления» → «Система и безопасность» → «Администрирование» → «Службы».
2. В списке найдите службу «Веб-клиент» и откройте ее.
3. В списке «Тип запуска» выберите «Автоматически».
4. Нажмите «ОК» и перезагрузите компьютер.

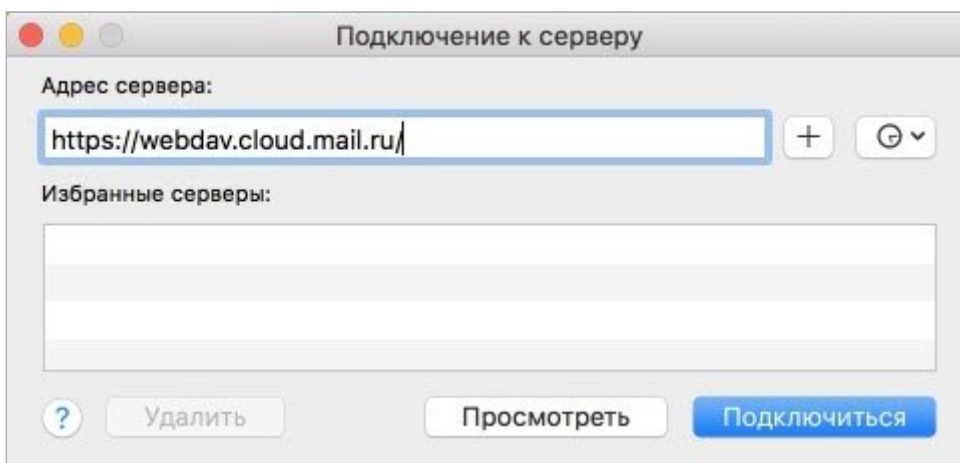
5. Если ошибка сохраняется, то обратитесь к системному администратору вашего компьютера.

## Настройка на macOS

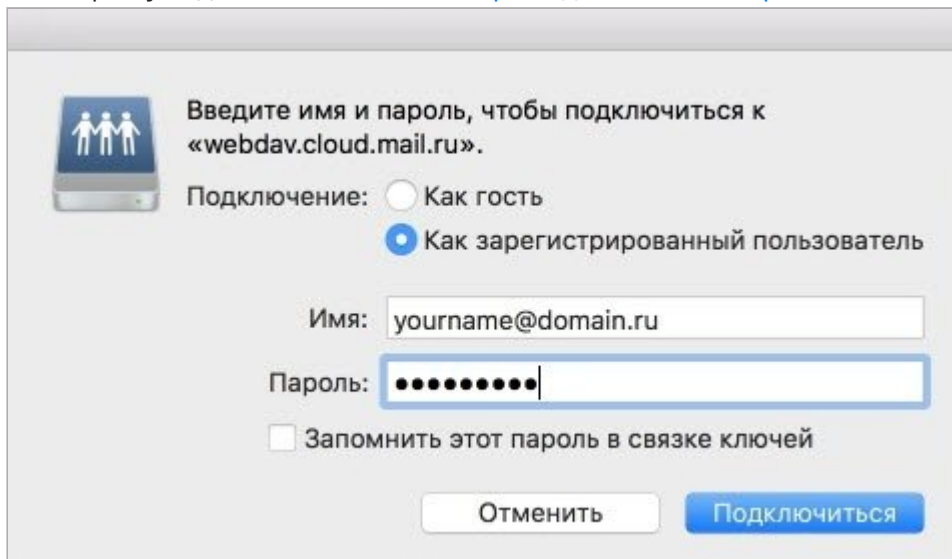
1. На рабочем столе в панели задач Finder нажмите «Переход» → «Подключение к серверу».



2. Введите <https://webdav.cloud.mail.ru/> и нажмите «Подключиться». Где `cloud.<mail_domain>` — это ссылка до вашего облака.



3. Введите логин от аккаунта, к которому подключено Облако, и [пароль для внешнего приложения](#). И



Введите имя и пароль, чтобы подключиться к «webdav.cloud.mail.ru».

Подключение:  Как гость  
 Как зарегистрированный пользователь

Имя: yourname@domain.ru

Пароль: [masked]

Запомнить этот пароль в связке ключей

Отменить Подключиться

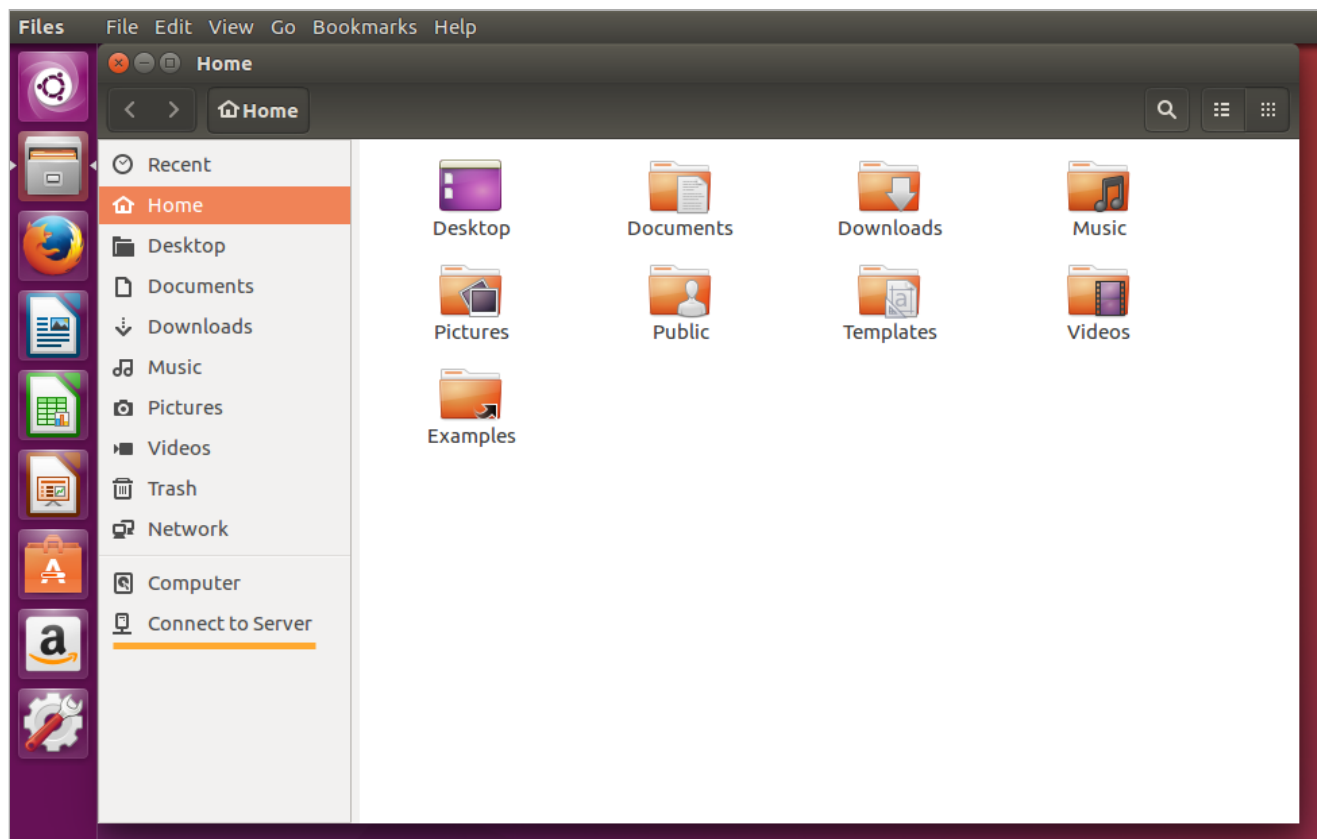
нажмите «Подключиться».

Откроется окно с Облаком пользователя.

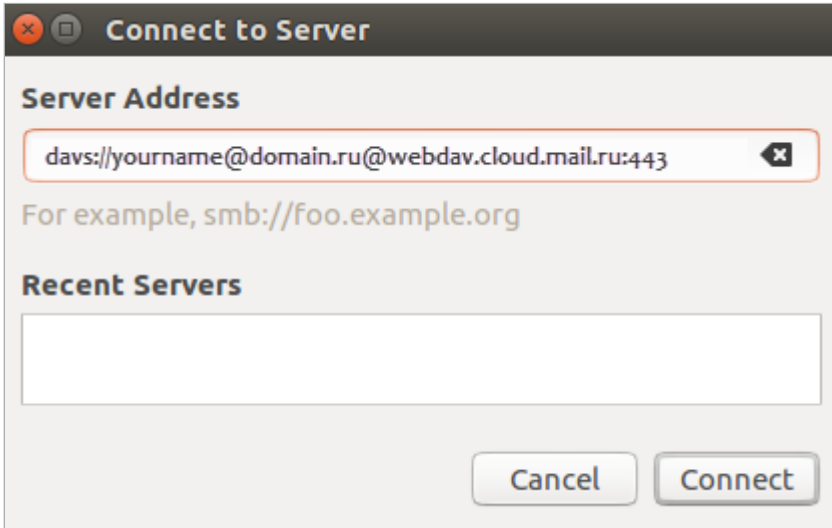
## Настройка на Linux

Рассмотрим настройку на примере ОС Ubuntu и файлового менеджера Nautilus.

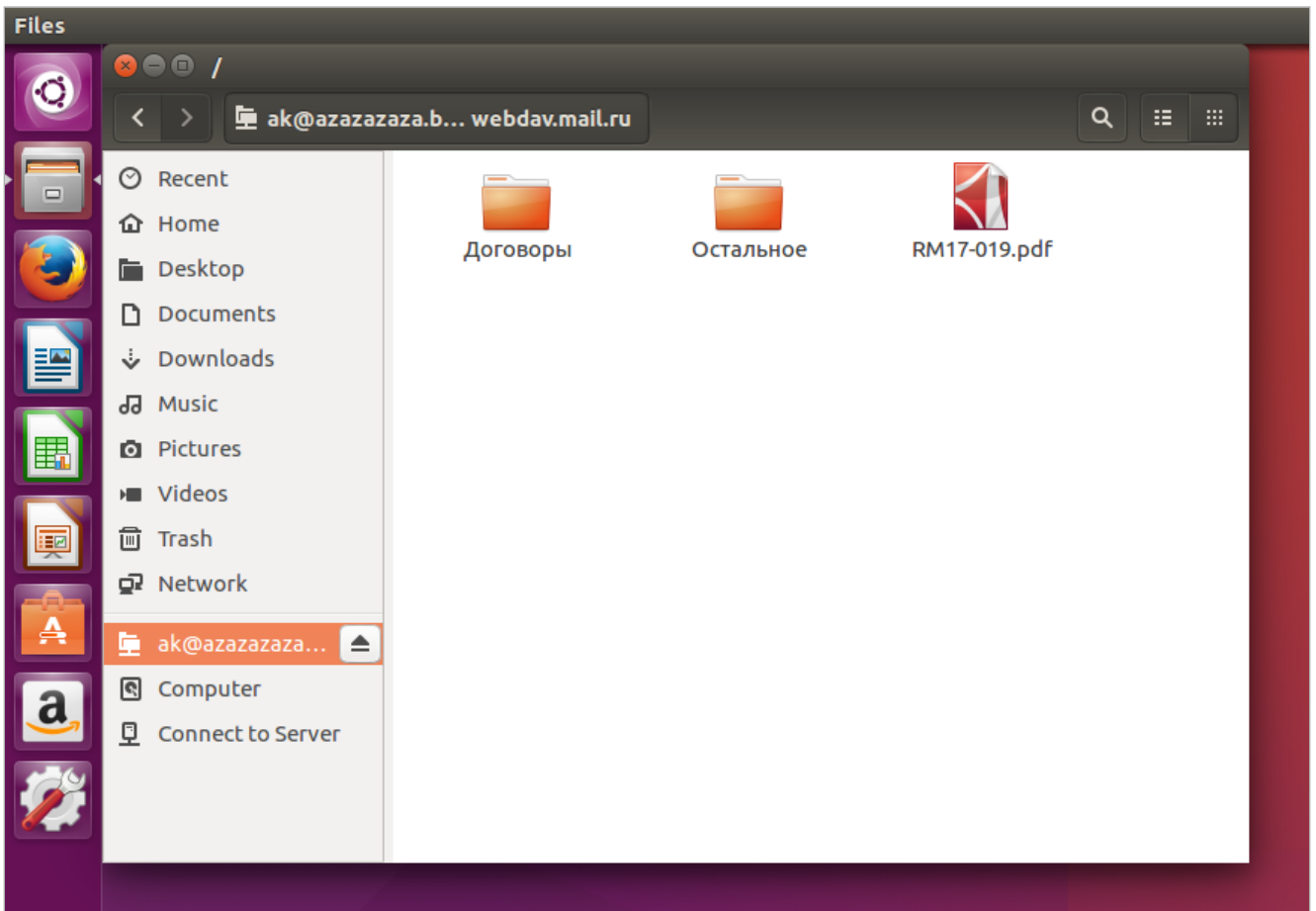
1. Перейдите в ваш файловый менеджер.
2. Нажмите надпись «Подключиться к серверу» («Connect to Server»).




3. В поле «Адрес сервера» («Server Adress») введите `davs://<логин>@webdav.cloud.:443`, где <логин> — адрес вашего ящика, к которому подключено Облако, в формате `yourname@<mail_domain>`, а `cloud.<mail_domain>` — это ссылка до вашего облака.




4. Нажмите «Подключиться» («Connect»).



Откроется Облако. Чтобы в дальнейшем попасть в него, откройте файловый менеджер. Ссылка находится снизу в левом меню.

Чтобы выйти из Облака, нажмите на значок  рядом с его названием.



 **Внимание**

Если вы используете davfs2, отключите использование метода LOCK. Для этого выставите опции `use_locks` в 0 в конфигурационном файле `/etc/davfs2/davfs2.conf` (расположение файла может варьироваться в зависимости от используемого дистрибутива).